



# Cambridge International AS Level

CANDIDATE  
NAME

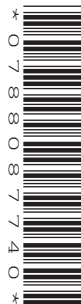
--

CENTRE  
NUMBER

--	--	--	--	--

CANDIDATE  
NUMBER

--	--	--	--



**JAPANESE LANGUAGE**

**8281/03**

Paper 3 Essay

**October/November 2021**

**1 hour 30 minutes**

You must answer on the question paper.

No additional materials are needed.

## INSTRUCTIONS

- Answer **one** question in **Japanese**.
- Use a black or dark blue pen. Do **not** use an erasable pen or correction fluid.
- Write your name, centre number and candidate number in the boxes at the top of the page.
- Write your answer in the space provided.
- Do **not** write on any bar codes.
- Dictionaries are **not** allowed.

## INFORMATION

- The total mark for this paper is 40.
- Your essay will be marked out of 40 with 16 marks for content and 24 marks for quality of language.

## 指示

- 問題を**1**つ選んで、**日本語**で答えなさい。
- 黒または、こい青のペンを使うこと。消すことができるペンや、修正液は**使わない**こと。
- このページの上のほうにある空欄に氏名、センター番号、受験者番号を書きなさい。
- 解答は、与えられた解答欄に書きなさい。
- バーコードには何も**書かない**こと。
- 辞書を使**って**はいけません。

## 情報

- この試験の合計点数は**40**点です。
- 作文は**40**点満点です。内容に**16**点、言語の質に**24**点あります。

This document has **4** pages.

次のトピックから一つ選んで、**600～800字**の文章を日本語で書きなさい。もんだいをよく読んで、しつもんをしっかり答えなさい。

にちじょう  
日常生活

- 1 「夜のほうが集中できるので、午前1時ごろ、しゅくだいや勉強をします（えみ、16才）」この意見をどう思いますか。理由をあげてくわしく説明してください。

食べ物と飲み物

- 2 「将来、便利でおいしいものはどこでも買えるだろう。だから、子どもに料理を教えるひつようはない」この意見をどう思いますか。理由をあげてくわしく説明してください。

しゅうしょくと失業しつぎょう

- 3 「失業した人の生活をまもるために、せいふはもっとお金の手助けをするべきだ」この意見をどう思いますか。理由をあげてくわしく説明してください。

社会と経済の発展けいざい はってん

- 4 「お金がある家庭のほうが幸せなので、両親はいっしょうけんめい働くべきだ」この意見をどう思いますか。理由をあげてくわしく説明してください。

かんきょう

- 5 「国立公園をまもるためには、観光客の数をせいげんしたほうがいい」この意見をどう思いますか。理由をあげてくわしく説明してください。



